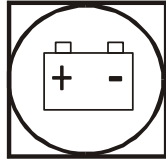


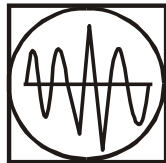
TW CELL POWER



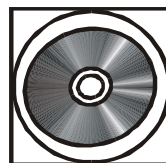
緊急後備電源



適用於電腦



突波、干擾保護功能



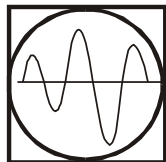
智能自動關機



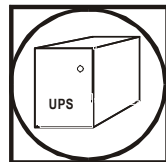
網路/電話突波保護



成本效率



穩壓器保護功能



精巧、高效率

電腦級機架式不斷電系統 UPS

1000VA 2000VA 使用手冊

騰旺企業 03-3222218

故障問題解決指南

如果該不斷電系統無法正常運作，請先檢視以下各項。若仍無法解決問題，請與專業維修中心聯絡。

- 是否不斷電系統主電源開關按鍵於“ON”開機狀態？
- 是否不斷電系統輸入所接的插座正確？
- 是否輸入電壓符合規格要求？
- 是否後背板的保險絲有燒斷情況？
- 是否不斷電系統過載？
- 是否電池未充飽？電池故障？充電器故障？

若需要機器維修服務，請提供以下資訊。

1. 產品型號、產品序號。
2. 問題發生時間，購買機器日期。
3. 完整的問題狀況說明：負載、液晶螢幕與警示聲、機器設備狀況，機器運轉環境等

故障可能因素解決表

問題	可能因素	解決方法
不斷電系統無法開機、液晶螢幕未顯示	電池電壓可能低於 10VDC	將不斷電系統的電池重新充電
	電路板異常	請聯絡服務人員更換電路板
	電池供電時負載低於 25W	“無負載數自動關閉”功能啟動
不斷電系統一直處於電池放電狀態	電源線鬆脫	檢查輸入電源
	AC 保險絲燒毀	更換保險絲，若仍無法解決問題，請向專業人員求助
	電路板異常	請聯絡服務人員更換電路板
電池放電時間低於正常值	電池未充飽	將不斷電系統的電池重新充電至少 5 小時以上
	電池故障	將電池重新充電，並連絡服務人員
警示聲持續聲響	過載	減少負載量

安全須知重要事項

感謝您對愛迪歐不斷電系統的支持與購買。愛迪歐不斷電系統為您的設備提供完善的保護，使您的設備系統免於因不穩定的電源品質而遭受損壞。

請詳閱此手冊！

本手冊提供安全須知事項，安裝與操作指南，讓您簡便且快速地了解 UPS 完整的操作方式與機器使用壽命

警告

- 不斷電系統機器內有高壓，為避免傷及人身安全，如機器有任何問題或需維修，請洽詢專業技術人員或維修服務中心
- UPS 本身既有來自電池的電力，即使不斷電系統沒有和市電連接，不斷電系統電源輸出端子仍可能有電壓輸出
- 本機器適用於電腦、內含整流器的電子設備或電容性負載。但不適用於電感性負載，例如馬達、日光燈等
- 請勿將不斷電系統置於接近散熱體或是過於潮濕、陽光直射的環境
- 機器內部結構乃屬專業範圍，若有故障，請將電源線插頭拔下，並速向專業維修人員求助，請勿自行打開不斷電系統機殼。
- 不斷電系統本身有接地線，為確保安全，請勿在無接地線的狀況下，操作此機器
- 電源插座應安裝在鄰近不斷電系統之處
- 請勿將不斷電系統的電源插頭插入機身插槽以避免任何危險發生。
- 機器需由專業技術人員進行安裝

電池保養

不斷電系統內的電池需定期更換。正常使用下，電池預期壽命約 3~5 年。電池經常性的深放電與電池使用溫度超過 80°F 皆會縮短電池壽命。開始使用不斷電系統後，建議每 3 年更換一次電池。

警告

更換電池，請洽專業技術人員操作。電池短路所造成的電流，足以造成嚴重傷害；誤接電池線路或電池線路鬆脫，亦可能造成嚴重燒傷

機器貯藏須知

不斷電系統若需貯藏，須將電池充飽。為避免電池壽命減短，機器貯藏溫度應低於 80°F。

電池保養方法：不斷電系統機器應每隔 3 個月完全放電一次，並重新充電充 24 小時。否則，電池壽命將容易減短。

重要事項須知!!

更換電池時，遵循數量一致，型號一致的原則。
請勿使用不同型號的電池。

安裝及操作注意事項

當您收到不斷電系統時，請檢查外包裝是否受損。若有任何明顯嚴重損壞，請聯絡經銷商或承運公司。若外包裝完整，請檢查內部機器是否有損壞。

該不斷電系統機器安裝適用環境：溫度範圍 0°C~40°C；相對溼度 0~90%，無凝結。請勿將機器輸出/輸入孔堵塞。

請將此機器遠離有化學氣體或塵土過多的環境。

請注意不斷電系統機器標籤上所標示的電壓值與功率值，應符合實際市電輸入值與負載功率值。

操作方式:

1. 當不斷電系統連接市電時，但機器未開機狀態下，不斷電系統將也會對電池進行充電 且液晶螢幕顯示"UPS OFF"。
2. 如需開啟不斷電系統，請按 ON/OFF 開關一次。如需關閉不斷電系統，請再次按 ON/OFF 開關一次。
3. 直流(DC)開機(冷開機)：當不斷電系統未開機且無市電的狀態下，該機器可直流(DC)開機(冷開機)以供應負載電力。
4. 當不斷電系統在電池放電模式下，電池電壓太高或太低時，不斷電系統警示聲會響起。
5. 當市電斷電時，不斷電系統警示聲每八秒會響兩聲。

產品簡介

系統介紹

在線互動式不斷電系統，內含自動穩壓器，允許輸入電壓範圍-30%,+25%(輸出 +/-10%)。

此外，當市電電壓不穩時，不斷電系統自動調整電壓的升降。

不斷電系統背板亦設有電話 /數據機 /傳真 /網路線路突波保護接頭，為您的重要設備提供最可靠的保護。

特色

- 液晶螢幕清晰顯示:輸入輸出電壓/頻率,電池/負載容量,不斷電系統異常等狀態
- 機器外觀機架/直立式設計可擺放
- 微電腦控制,不斷電系統可進行開機自我測試功能,增加產品之可靠度
- 具有兩段升壓及一段降壓功能,以確保負載電路的穩定輸出電壓
- 選配-監控軟體:可透過 USB 通訊介面與電腦作連結,監看不斷電系統各狀態
- 冷開機功能:可在無市電狀態下,以直流電源啟動不斷電系統開機
- 內建定電壓與定電流的電池充電器,延長電池平均壽命
- 綠能模式或放電模式下,不斷電系統空載將會自動關機,節省能源
- 不斷電系統關機充電功能:不斷電系統在無開機狀態下,也能進行電池充電
- 當市電回復時,機器可自動重新啟動
- 過高壓/過低壓保護:當不斷電系統過高壓/過低壓時,不斷電系統將轉入電池放電模式
- 具有 RJ-45 連接埠突波保護網路/電話
- 防雷擊、電源突波保護及雜訊干擾濾除功能,確保市電品質

不斷電系統運作原理

此章節提供您明確的不斷電系統運作原理

1) 系統結構圖

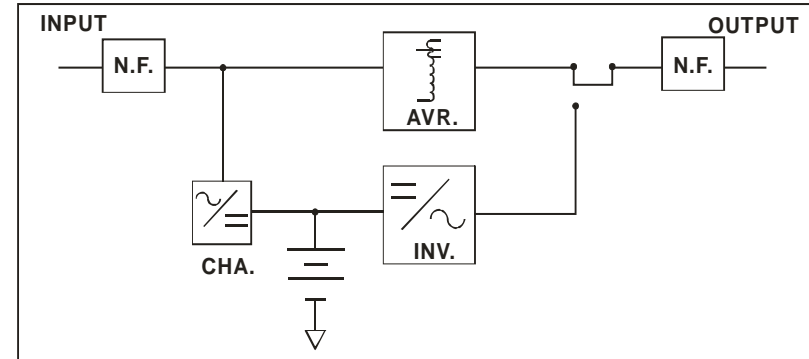
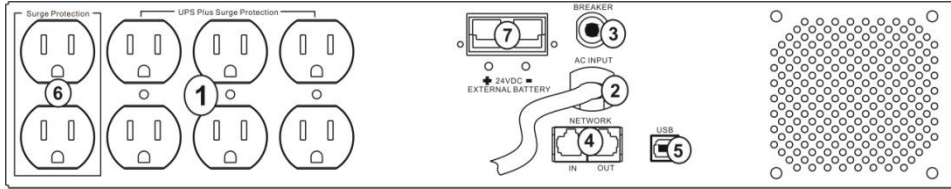


圖 1: 不斷電系統運作圖示

後背板

插座:

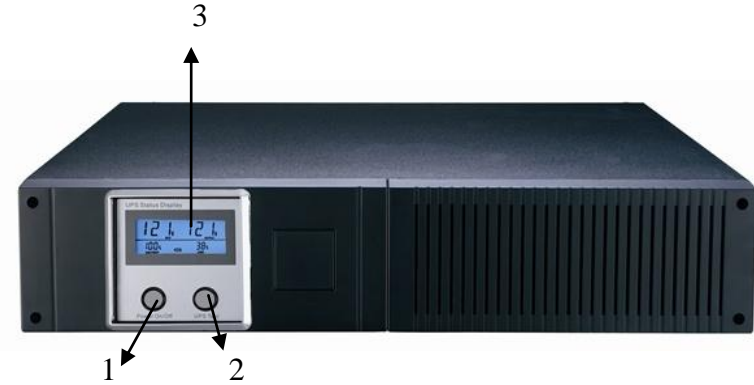


1. 不斷電/穩壓輸出插座功能:不斷電系統電力及穩壓輸出
2. 市電輸入插座
3. 輸入斷路器
4. 電話/網路保護插槽: RJ45
5. 通訊介面插槽: USB 插槽
6. 突波輸出插座功能:防突波雷擊(停電後無法輸出)
7. 擴充電池箱插槽(選配)

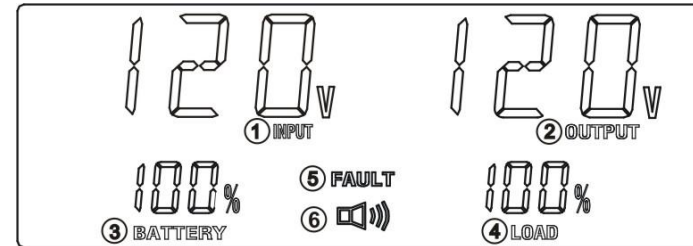
TW CELL POWER

機器外觀介紹

前面板



1. 主電源按鍵: 開機/關機
2. 市電測試鈕: 當不斷電系統在市電模式下時, 使用者可按該開關, 執行不斷電系統自我偵測功能
3. 液晶螢幕顯示



編號	顯示	簡述
1	輸入電壓	輸入市電之電壓
2	輸出電壓	輸出電壓
3	電池百分比	估計可使用的電池容量,UPS 備用時間會因負載大小而有所不同。
4	負載百分比	以滿載的百分比來表示所使用的負載容量。
5	錯誤	不斷電系統運作出現錯誤時, 螢幕將顯示"FAULT"。同時, 警示聲將會響起。
6	警示聲	當異常出現(過載、電池電量過低、市電停止供電)時, 警示聲將會響起。如需關閉, 請於電池供電模式下輕壓開關鍵。

